

Changement de paradigme

1er congrès suisse sur le paysage, Lucerne, 24 août 2018, 14:45 – 15:25, conférence 4



Atouts de la Suisse

- l'eau
- une conscience pour le paysage
- recherche et développement
- les institutions
- un réseau de transports publics bien établi
- les finances

Atouts de la Suisse

- l'eau
- une conscience pour le paysage
- recherche et développement
- les institutions
- un réseau de transports publics bien établi
- les finances

Le plus grand obstacle?

Comment amener concrètement dans le paysage les nombreuses bonnes idées pour le développement du paysage?

Comment promouvoir l'échange d'expérience entre les différents projets déjà réalisés?

Comment intégrer dans la théorie de la planification une conscience du paysage et de là dans la pratique?

Travail académique / Stratégies des autorités → Théorie de la planification → Pratique (exécution)

La réalité de la planification

- la pratique de l'aménagement est dominée par la prise en compte de l'urbanisation et des transports, bien que la politique des agglomérations et que l'urbanisme et le transport dans nombre de cantons intègrent le paysage.
- les espaces ouverts dans les villes sont sous pression dans le contexte de la densification; la diversité des espèces dans les villes est en continuelle régression.
- les différents disciplines et institutions, qui influencent le développement territorial, n'échangent pas assez;
- les activités quotidiennes portent sur les réserves de terrain à bâtir, le taux d'occupation et la valeur ajoutée et non sur le bien-être ni selon une approche de l'aménagement à partir du paysage.

ANDRÉ CORBOZ

*Le Territoire
comme
palimpseste
et autres
essais*

*Présenté
par Sébastien Marot*

LES ÉDITIONS DE L'IMPRIMEUR
COLLECTION TRANCHES DE VILLES

1983

André Corboz

Die Kunst,
Stadt und Land
zum Sprechen zu bringen



Städtebauthorie

2001

«Dès qu'une population l'occupe [le territoire] (que ce soit à travers un rapport léger, comme la cueillette, ou lourd, comme l'extraction minière), elle établit avec lui une relation qui relève de l'aménagement, voire de la planification, et l'on peut observer les effets réciproques de cette coexistence. [...].»

«Car la portion de croûte terrestre qualifiée de territoire fait d'ordinaire l'objet d'une relation d'appropriation qui n'est pas uniquement de nature physique, mais qui tout au contraire met en oeuvre diverses intentions, mythiques ou politiques. [...].»

André Corboz, 1983, p. 17.



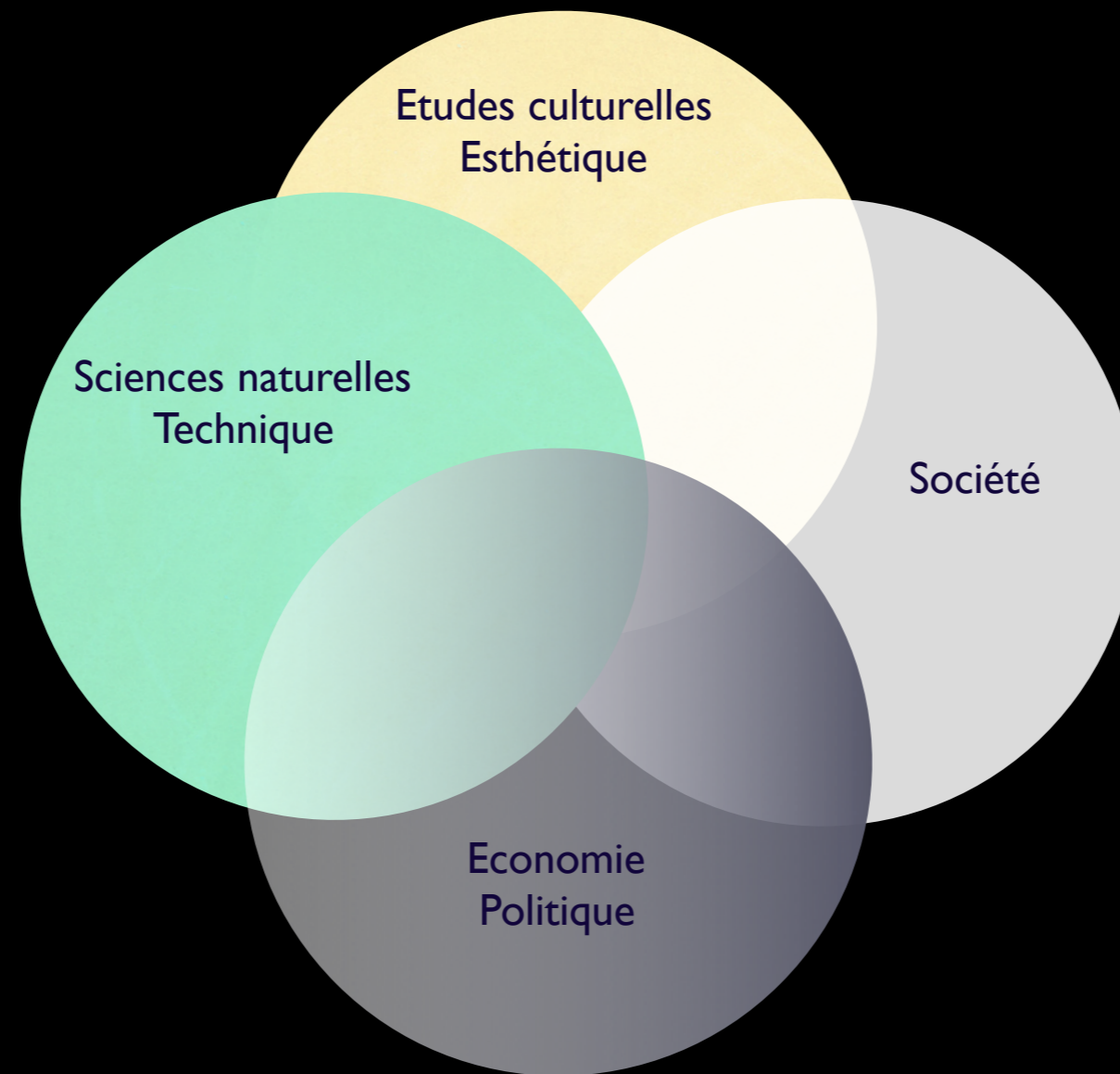
Vergers et terres à Yazd, Iran
(Photo Georg Gerstner)



Jersey City, New Jersey
(Vue aérienne GISData, NJ)

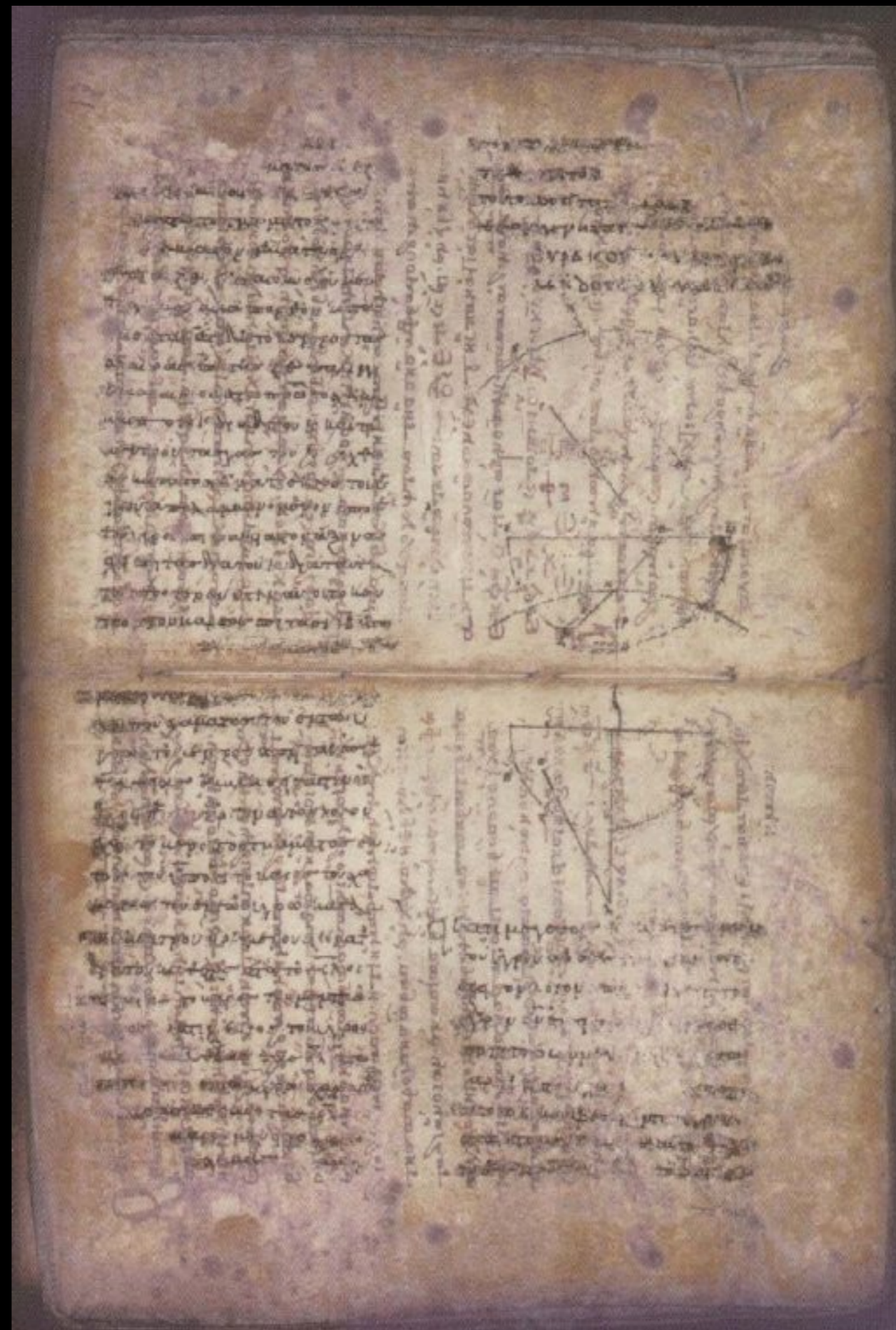
Landschaft = Verknüpfung von Wahrnehmung und
Repräsentation (z.B. Texte, Bilder)

Paysage = partie de
la surface terrestre
avec ses
caractéristiques
géologiques et
botaniques =
biosphère



Paysage = espace
de vie avec des
paramètres
culturels = espace
social

Paysage = ressource, bien de consommation,
domaine seigneurial



Le territoire comme palimpseste / Das Territorium als Palimpsest, André Corboz 1983

«Dans la perspective que nous venons d'exposer, en effet, il est évident que le fondement de la planification ne peut plus être la ville, mais ce fonds territorial auquel celle-ci doit être subordonnée. Il l'est tout autant que l'aménagement n'a plus à considérer uniquement des quantités et qu'en intégrant la forme du territoire dans son projet, il lui faut acquérir une dimension supplémentaire.»

André Corboz, 1983, p. 35.



Vue aérienne / Lucerne sud
(Photo RAWI 2010)

Changement de paradigme

1. A l'avenir la ville doit se développer à partir du paysage .
2. La densification doit être pensée à partir des espaces ouverts.
3. Un lien doit être établi entre le développement du paysage et la protection du paysage.

Echelles

- A grande échelle, tout développement urbain et d'infrastructures futur doit prendre compte le cadre naturel dans lequel il s'inscrit et être pensé en conséquence.
- A l'échelle moyenne, dans chaque planification, le paysage et ses qualités doivent être pris en compte comme orientation des diverses utilisations quotidiennes (agriculture, habitat, loisirs, transport)
- A petite échelle, les structures naturelles et historiques en place peuvent être mobilisés comme impulsion du développement.

Michel de Certeau
L'invention
du quotidien
1. arts de faire



folio essais

1980

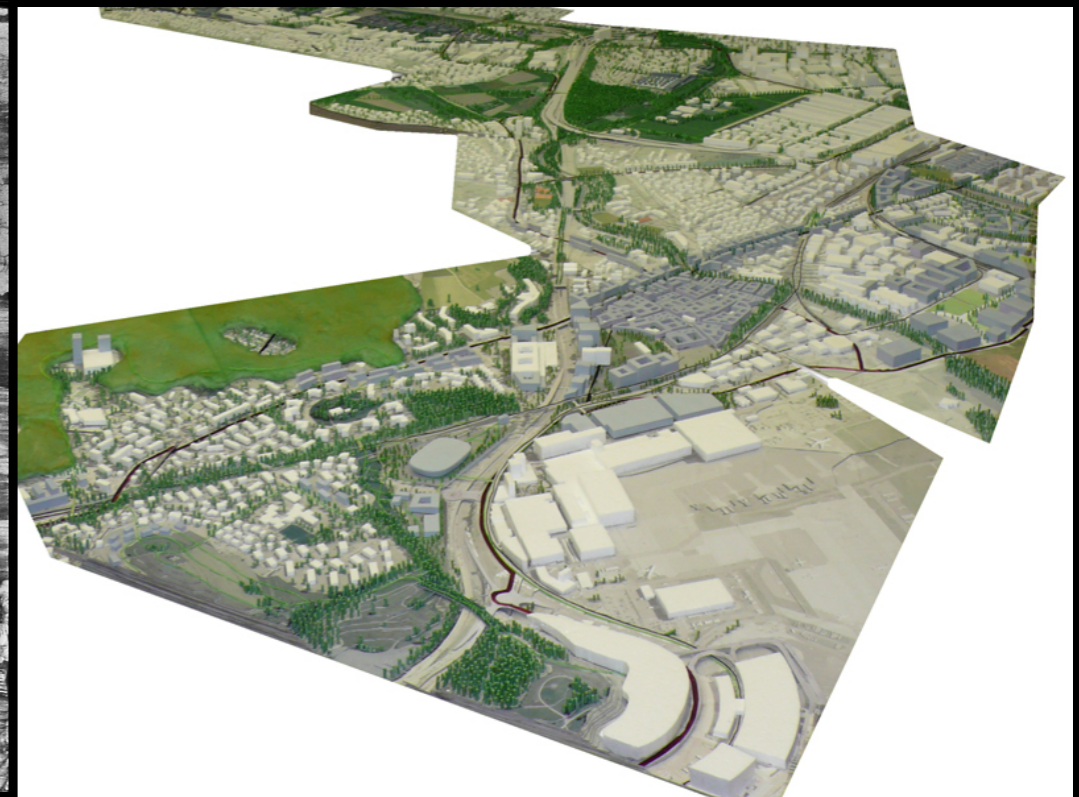
Michel de Certeau
Kunst des Handelns

Merve Verlag Berlin

1988



Venice (vue aérienne), gravure de Jacopo de Barbari (autour de 1500)



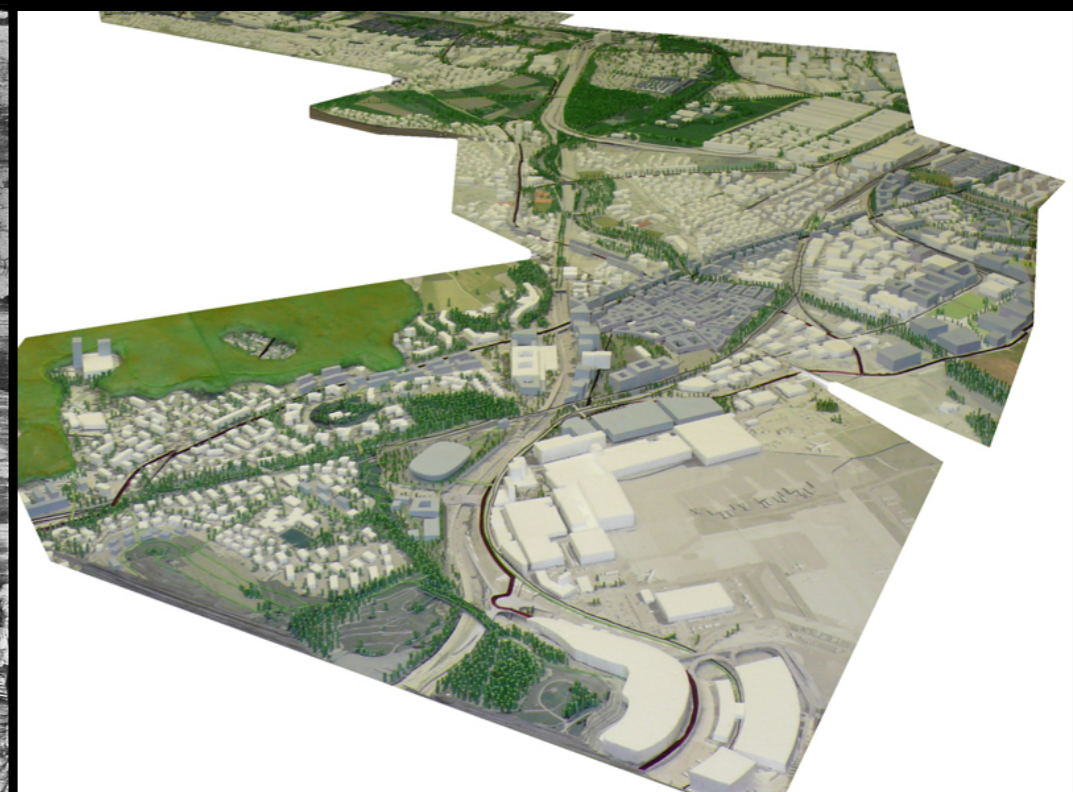
Maquette de la Glattalstadt / Zurich
EPF Zurich, Chaire pour l'urbanisme

«La ville-panorama est un simulacre ‘théorique’ (c’est à dire visuel), en somme un tableau, qui a pour condition de possibilité un oubli et une méconnaissance des pratiques. Le dieu voyeur que créer cette fiction [...] doit s’excepter de l’obscur entrelacs des conduites journalières et s’en faire l’étranger. C’est ‘en bas’ au contraire (*down*), à partir des seuils où cesse la visibilité, que vivent les pratiquants ordinaires de la ville. [...]»

Michel de Certeau, 1980, p. 141.



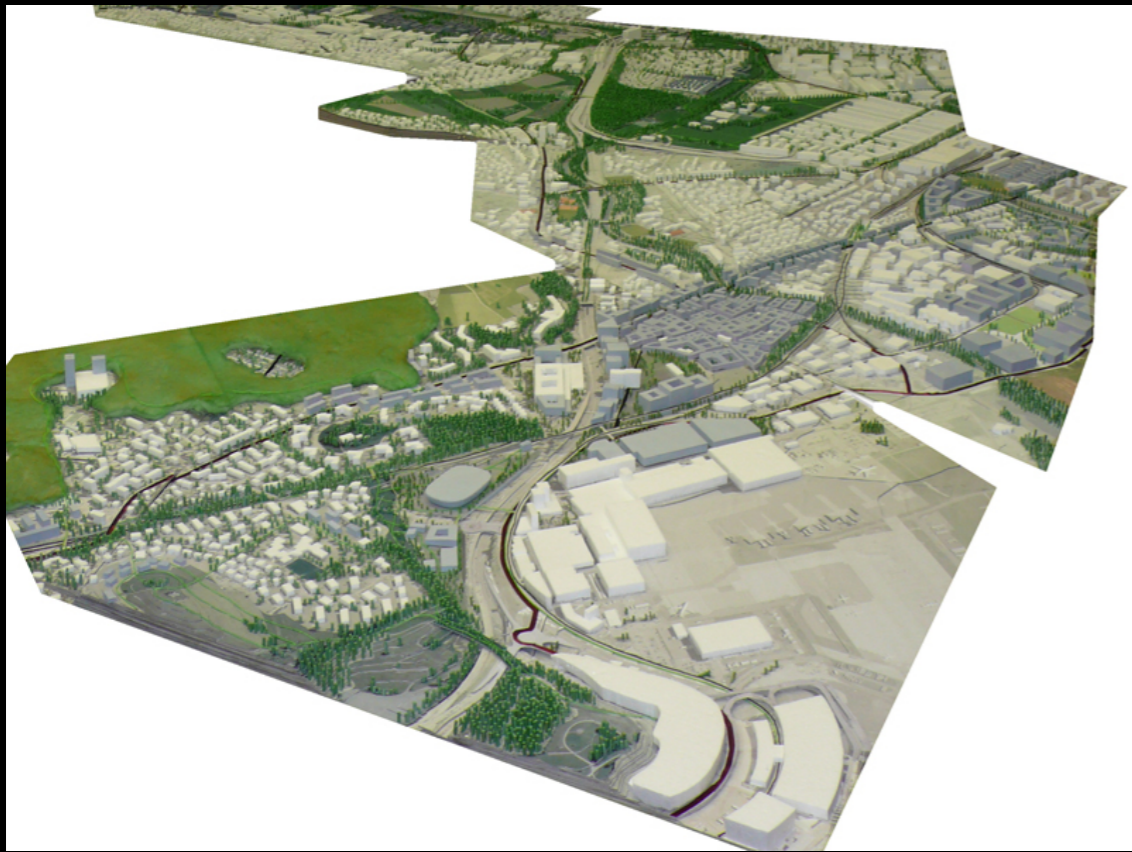
Venice (vue aérienne), gravure de Jacopo de Barbari (autour de 1500)



Maquette de la Glattalstadt / Zurich
EPF Zurich, Chaire pour l’urbanisme



Glattal-Stadt, Habitation à côté de l'autoroute dans la ligne d'accès à la piste de l'aéroport Zurich-Kloten.
(Photos Eke Miedaner 2014)



Glattal-Stadt, Zurich, espaces ouverts (photos Eke Miedaner 2014)

PAMPHLET

TOPOLOGIE
—
TOPOLOGY

Professur Christophe Girot
Institut für Landschaftsarchitektur

gta Verlag

15

LANDSCRIPT

3

TOPOLOGY

CHRISTOPHE GIROT
ANETTE FREYTAG
ALBERT KIRCHENGAST
DUNJA RICHTER (EDS.)

Jovis



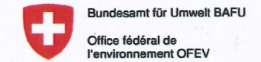
**Agglomeration von der Landschaft her denken
Forschungsstand. Thesen. Forschungslücken**

Autorinnen:
Anne Brandl, Ursina Fausch
ernst niklaus fausch Architekten

Auftraggeber:
Bundesamt für Umwelt
Abteilung Arten, Ökosysteme, Landschaften
3003 Bern

Zürich, Juli 2016

Auftraggeberin:
Schweizerische Eidgenossenschaft | Bundesamt für Umwelt | BAFU
Abteilung Arten, Ökosysteme, Landschaften | Sektion Ländlicher Raum
Worbentalstrasse 68 | 3063 Ittigen



**Agglomeration von der Landschaft her planen
Entwurfsideen. Prozessabläufe. Planungsergebnisse**

Autoren:

Anne Brandl
Universität Liechtenstein

Ursina Fausch
Lino Moser
Ernst Niklaus Fausch Partner AG

Zürich, 9. April 2018



INSTITUT FÜR ARCHITEKTUR
UND RAUMENTWICKLUNG
FÜRST-FRANZ-JOSEF-STRASSE
9490 VADUZ, LIECHTENSTEIN
+423 265 11 11
<https://www.uni.li/de>

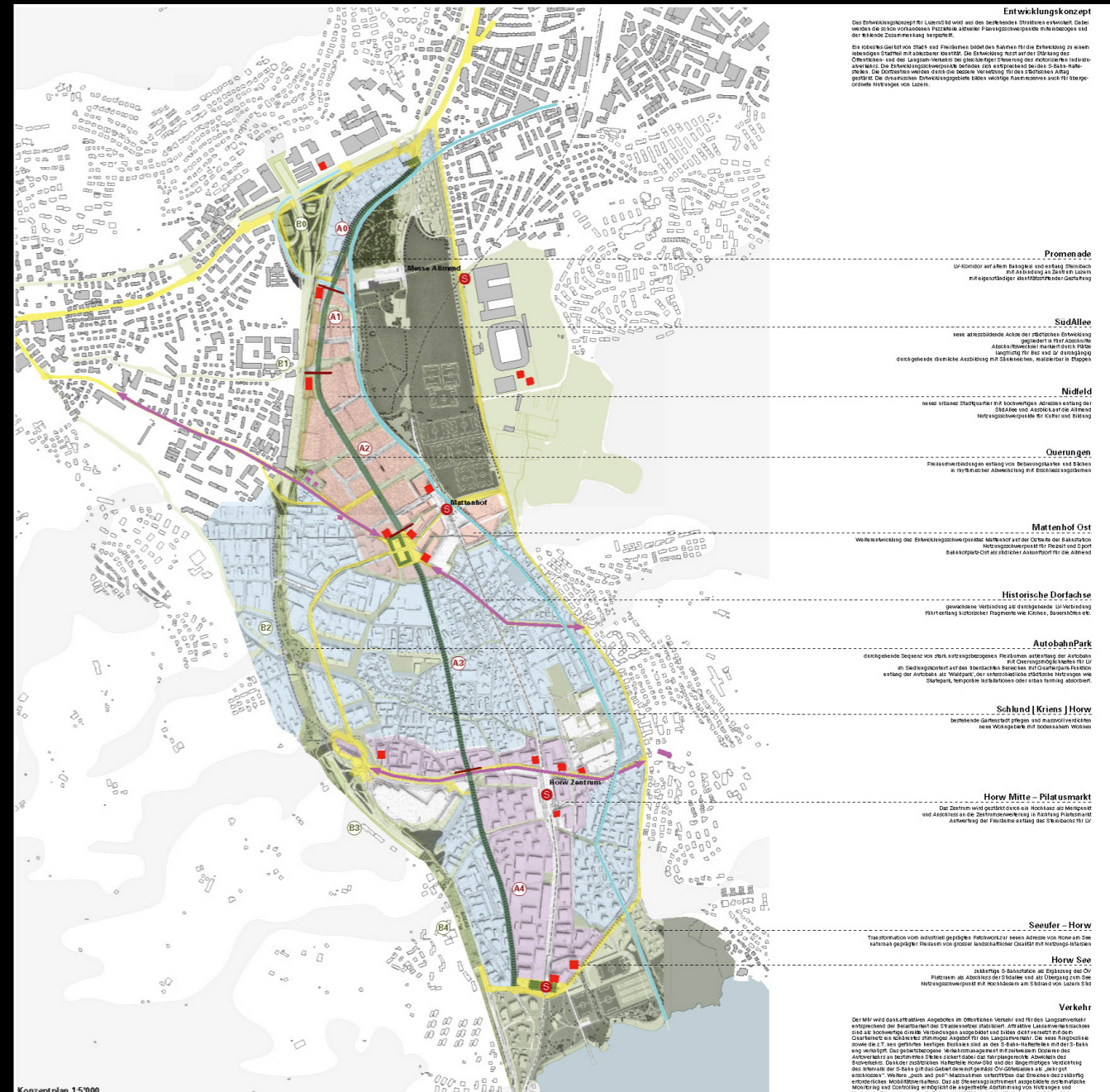
PROJEKT NR.
484

**ERNST NIKLAUS FAUSCH
PARTNER AG.**
ARCHITEKTUR UND STÄDTEBAU
ZÜRICH AARAU WIEN
FELDSTRASSE 133 CH-8004 ZÜRICH
T +41 43 377 37 37
ENF.CH

Concept de développement Lucerne sud (en bas)
 Ernst Niklas Fausch Partner AG, Stadtplanung
 Studio Vulkan, Landschaftsarchitektur
 bürokobi, Verkehrsplanung
 Fahrländer Partner Raumentwicklung



Vue aérienne / Lucerne sud
 (Photo RAWI 2010)

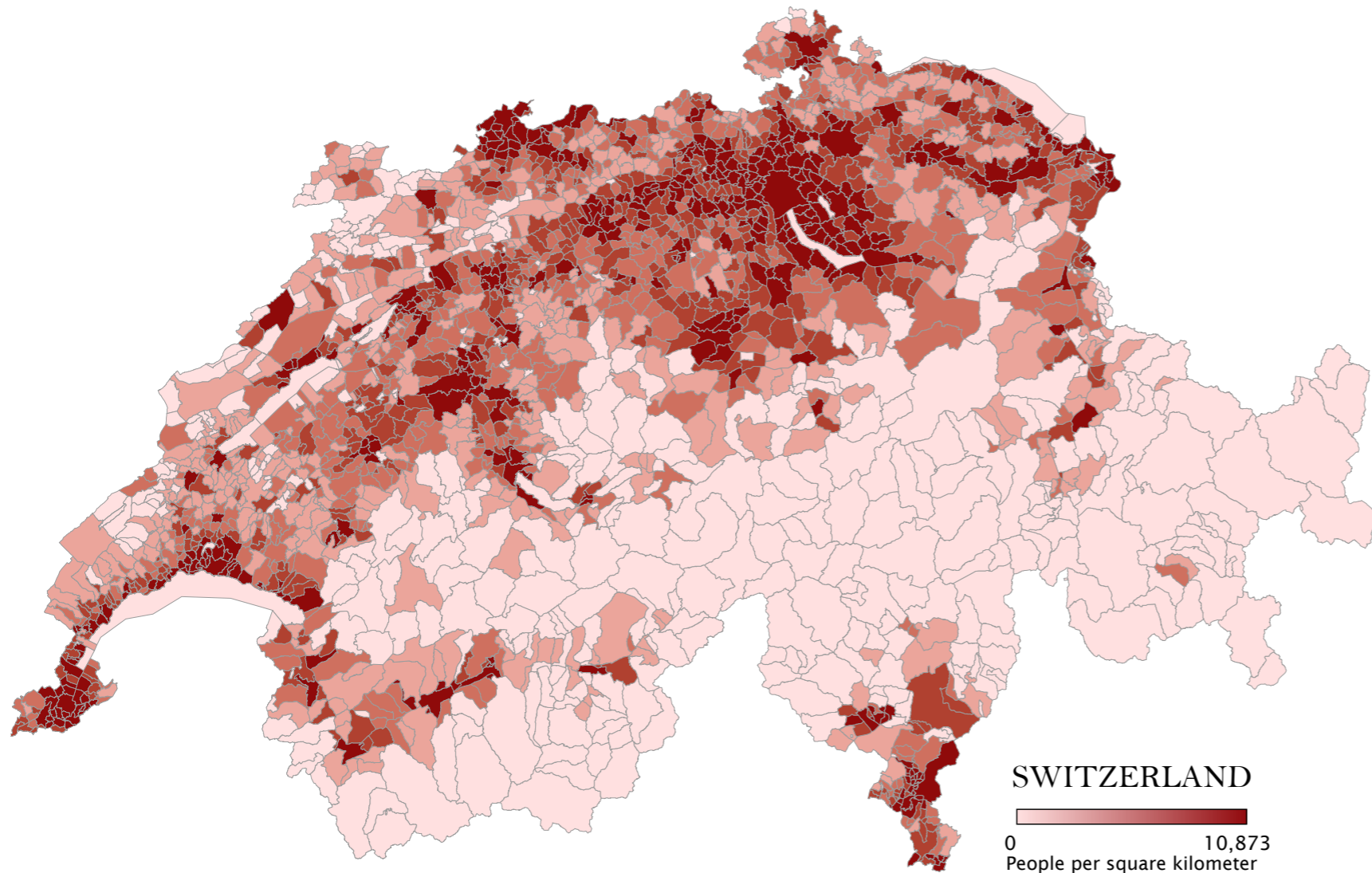


«Une sollicitude esthétique pour le paysage urbain signifie une acceptation critique de l'existant, une attention esthétique et une médiation paysagère sur la longue durée [...]»

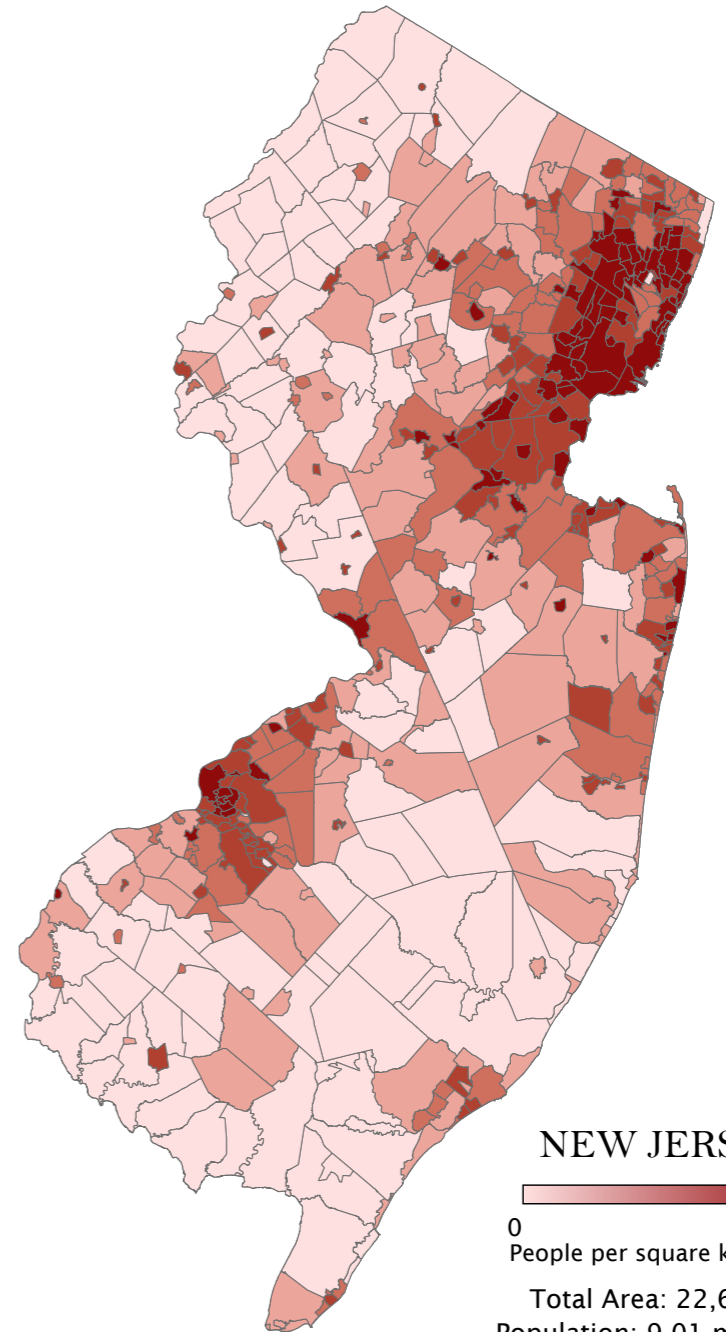
«Une multitude de projets dans la pratique de l'aménagement montre [...] déjà les défis d'un développement urbain orienté vers le paysage. Une approche globale et la mise en relation des qualités à toutes les échelles, la mise en réseau des différents niveaux professionnels et sectoriels, une pensée sur le long terme. Penser le développement vers l'intérieur à partir du paysage a besoin d'une prise en compte esthétique de l'existant.»

Anne Brandl 2018, conférence inaugurale à l'université du Liechtenstein, basée sur l'étude *Agglomeration von der Landschaft her planen* (Brandl/Fausch/Moser 2018)

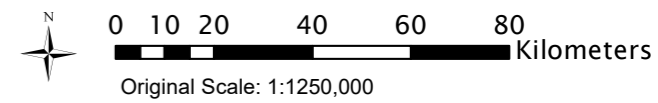
Densité de population



SWITZERLAND
0 10,873
People per square kilometer
Total Area: 41,285 sqkm
Population: 8.25 million (2015)

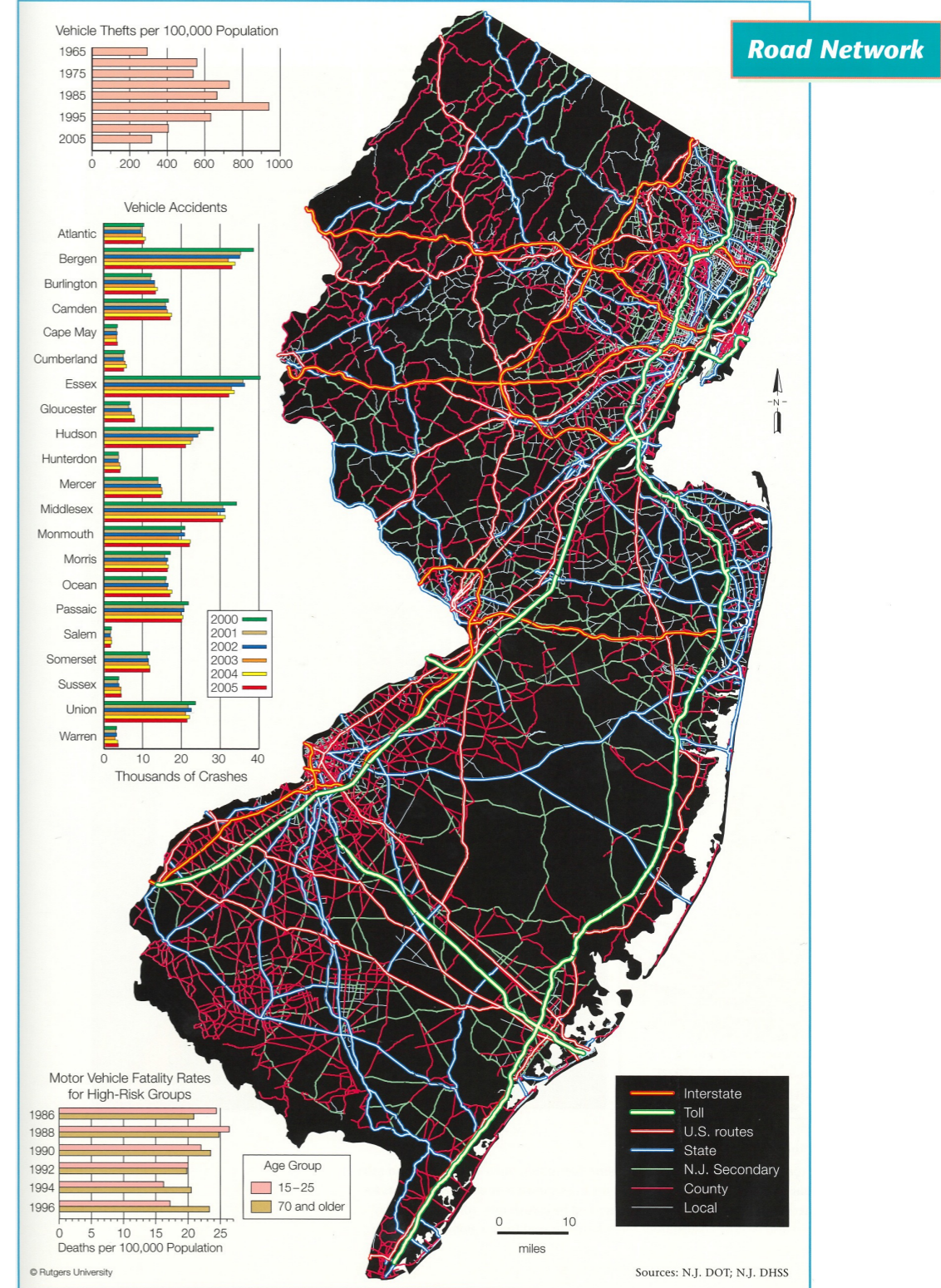
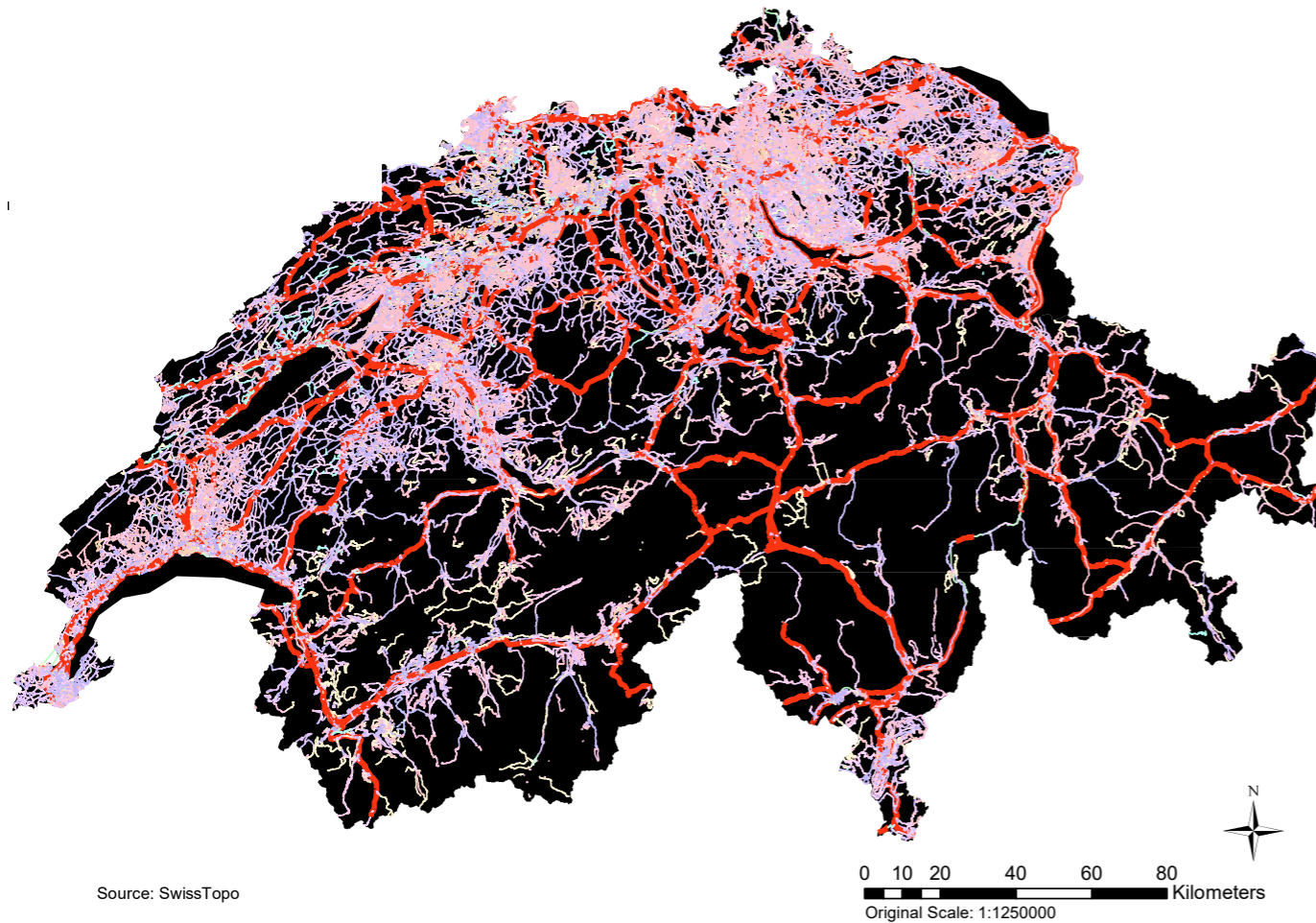


NEW JERSEY
0 22,977
People per square kilometer
Total Area: 22,608 sqkm
Population: 9.01 million (2017)



gauche: SwissTopo
droite: NJOGIS
Map Designspar: Devin Fields

Routes



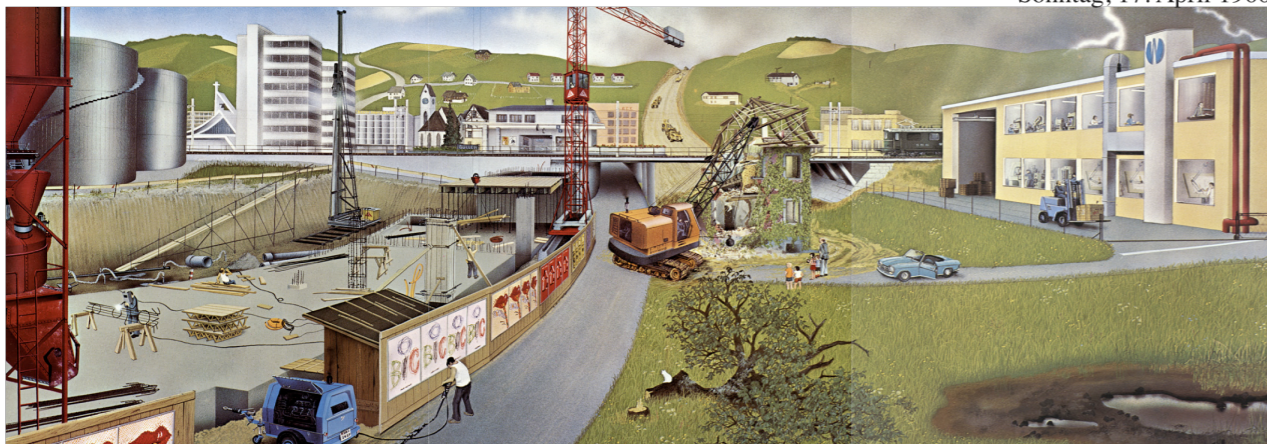
gauche: OpenStreetMap.org - Map Design by: Devin Fields
 droite: Michael Siegel, Mapping New Jersey (2009), p. 133



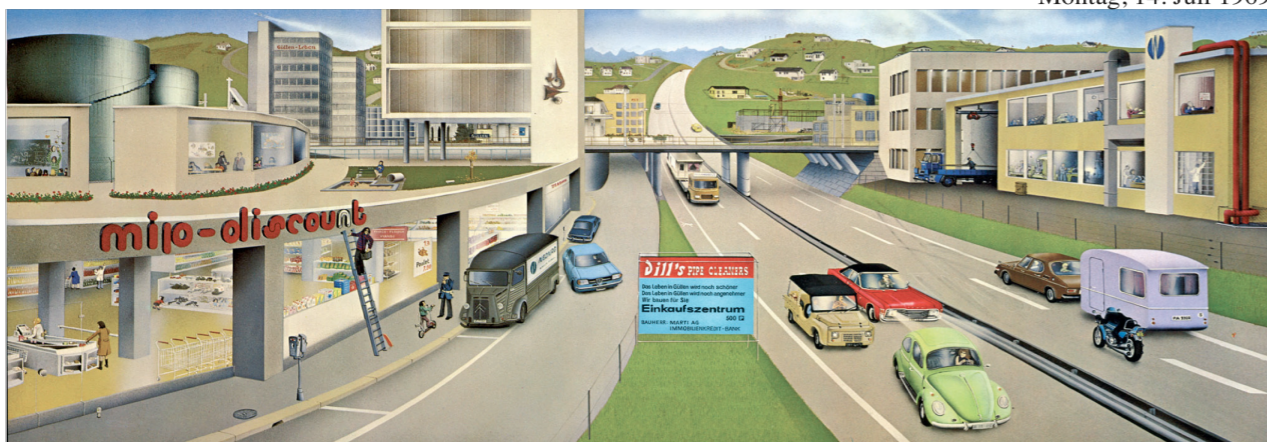
Freitag, 20. November 1959



Sonntag, 17. April 1966



Montag, 14. Juli 1969



Dienstag, 03. Oktober 1972

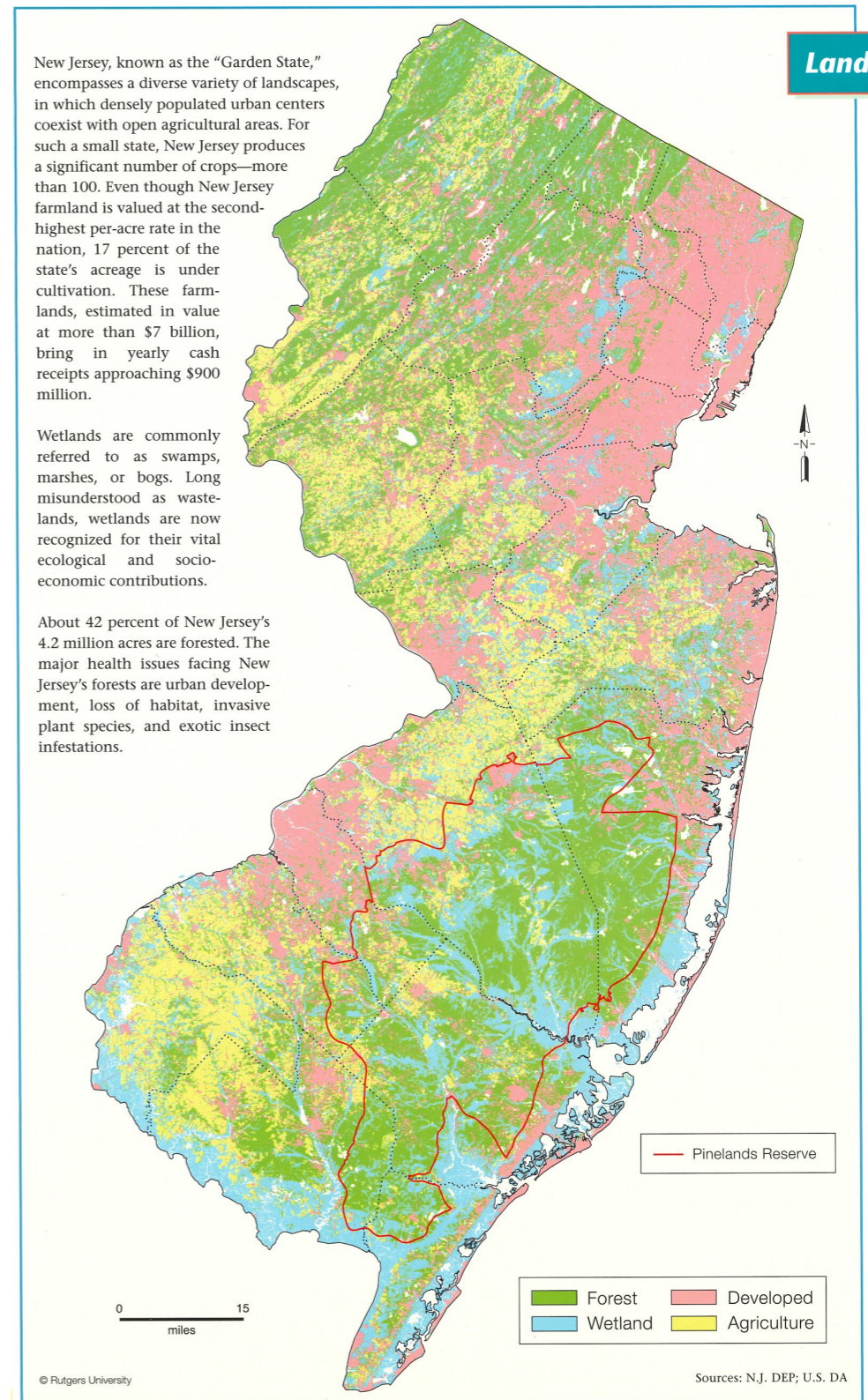
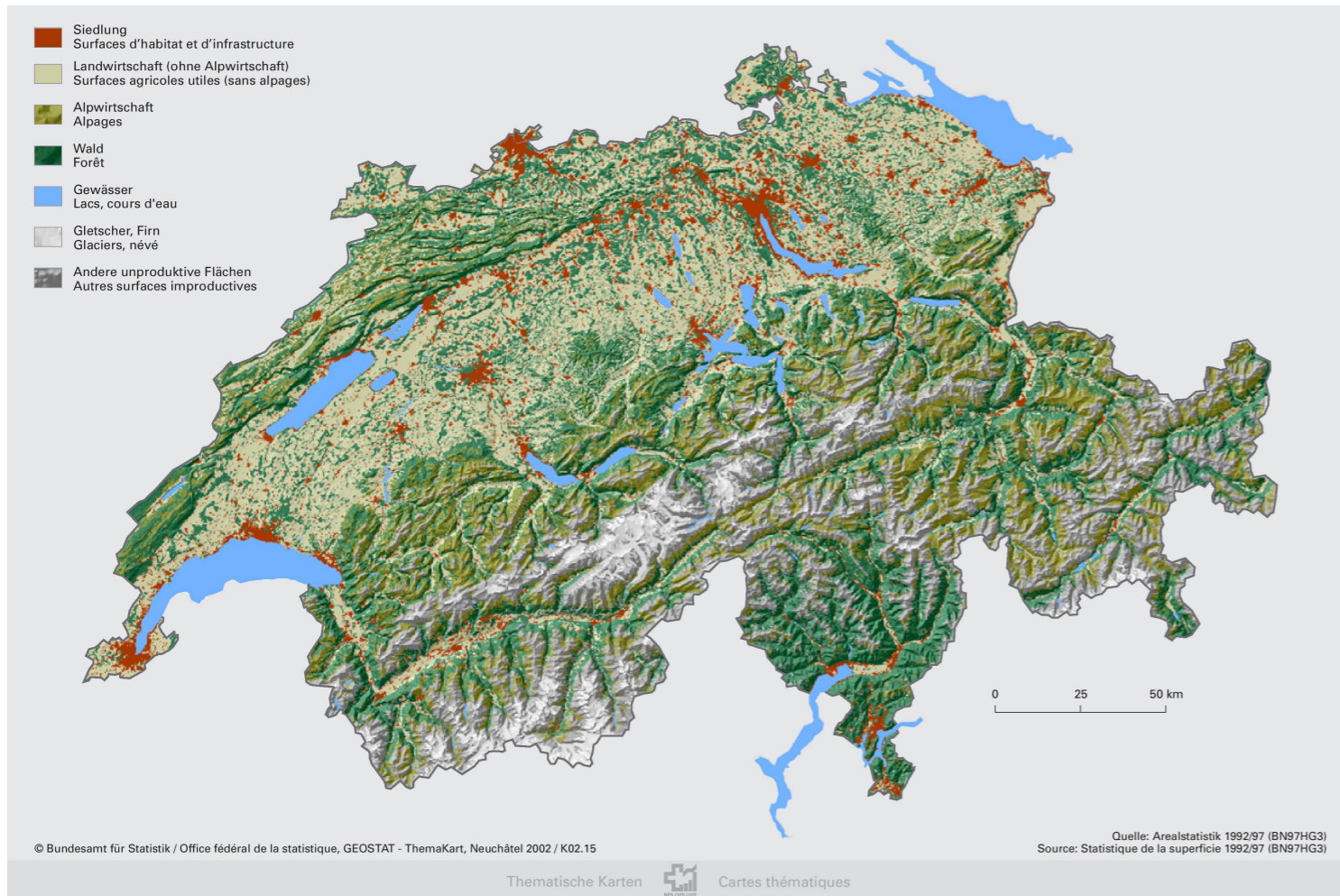
Jörg Müller, *Alle Jahre wieder saust der Presslufthammer nieder oder die Veränderung der Landschaft, 1973*



US Route 1 à Elizabeth, New Jersey (Foto: Famartin via Wikipedia Commons)

Strip Mall à Bayshore Plaza in Hazlet, NJ (Foto: http://www.gardencommercial.com/index_portfolio.html)

Utilisation du territoire



gauche: Bundesamt für Statistik / Office federal de la statistique, GEOSTAT - ThemaKart, Neuchatel 2002 / K02.15

droite: Michael Siegel, *Mapping New Jersey* (2009), p. 44



Coucher de soleil sur les zones humides
du New Jersey.
(Photo Ernest Minoer via TrekEarth.com)

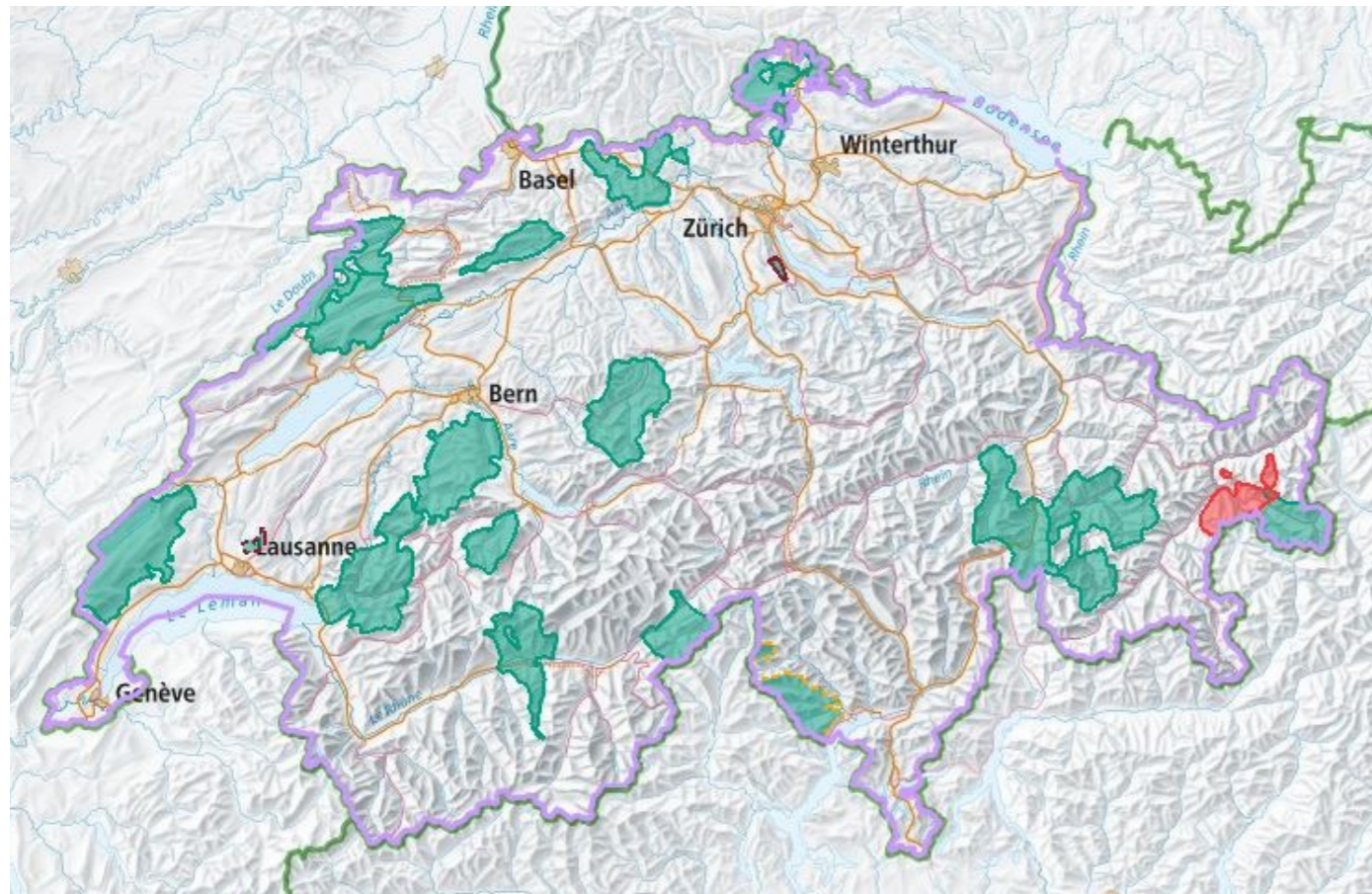


Grues dans les zones humides
(Photo: earthshare.org)



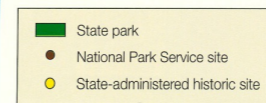
Delaware Water Gap, New Jersey.
(Photo: National Parks Conservation Association)

Parcs nationaux

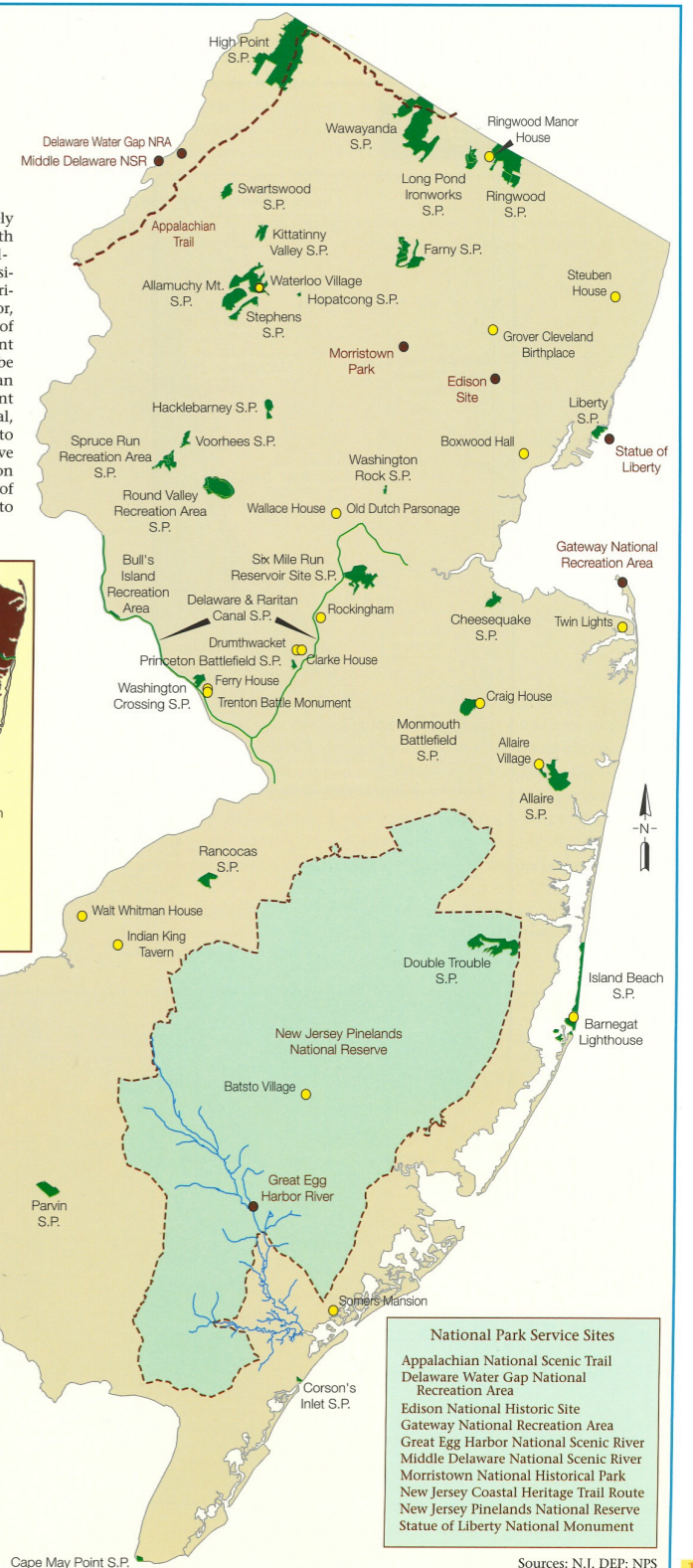


State Parks and Historic Sites and National Park Service Units

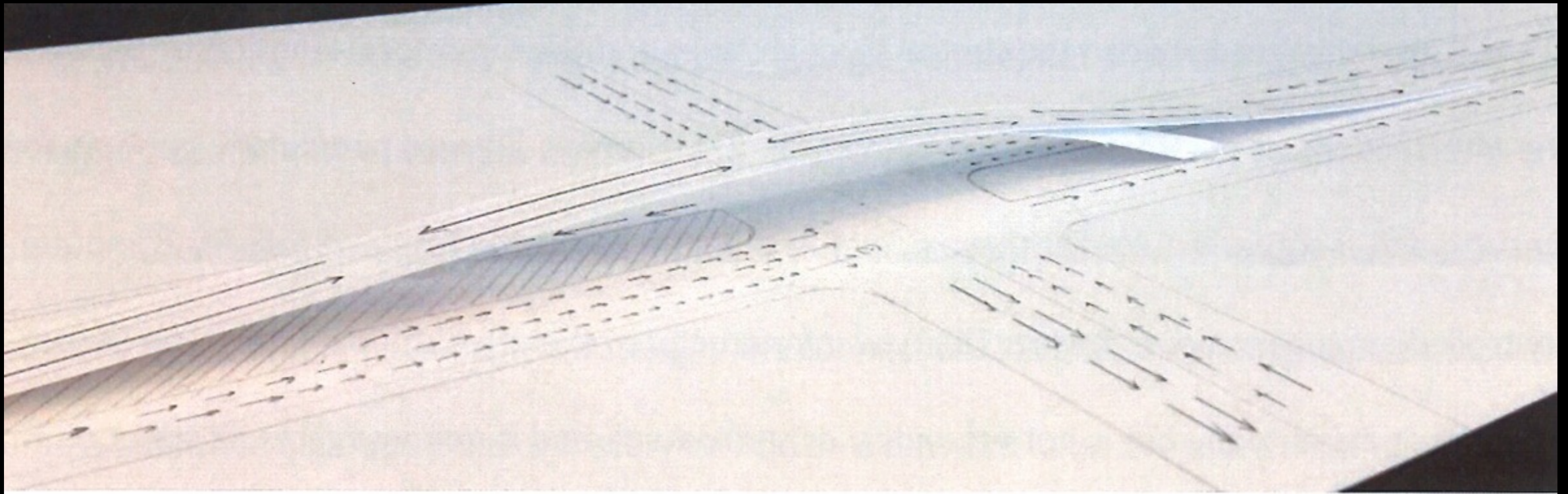
As can be expected from its relatively early colonization in the seventeenth century, its dense, affluent, well-educated population, its diverse physical milieu, and its pioneering experience in so many areas of endeavor, New Jersey possesses an abundance of places to preserve, both for the present and for the future. It should not be forgotten that much of the American Revolution was fought here. In recent years though, whether at the federal, state, or county levels, funding levels to maintain parks, buildings, or sites have not been adequate, and deterioration has occurred. This is even true of needed rest centers to service visitors to these outstanding locations.



© Rutgers University



Sources: NJ, DEP; NPS



Kari Williams, *Life in Car Land: Freeing Space for People on U.S. Route 1* (MLA Thesis 2018), pp. 30 et 49
(Thesis director: Kathleen John-Alder)



Non-Profit Org.
U.S. Postage
PAID
Permit No. 114
Princeton, N.J.

PRINCETON ALUMNI WEEKLY
41 William Street
Princeton, N.J. 08540

CEO TO GO

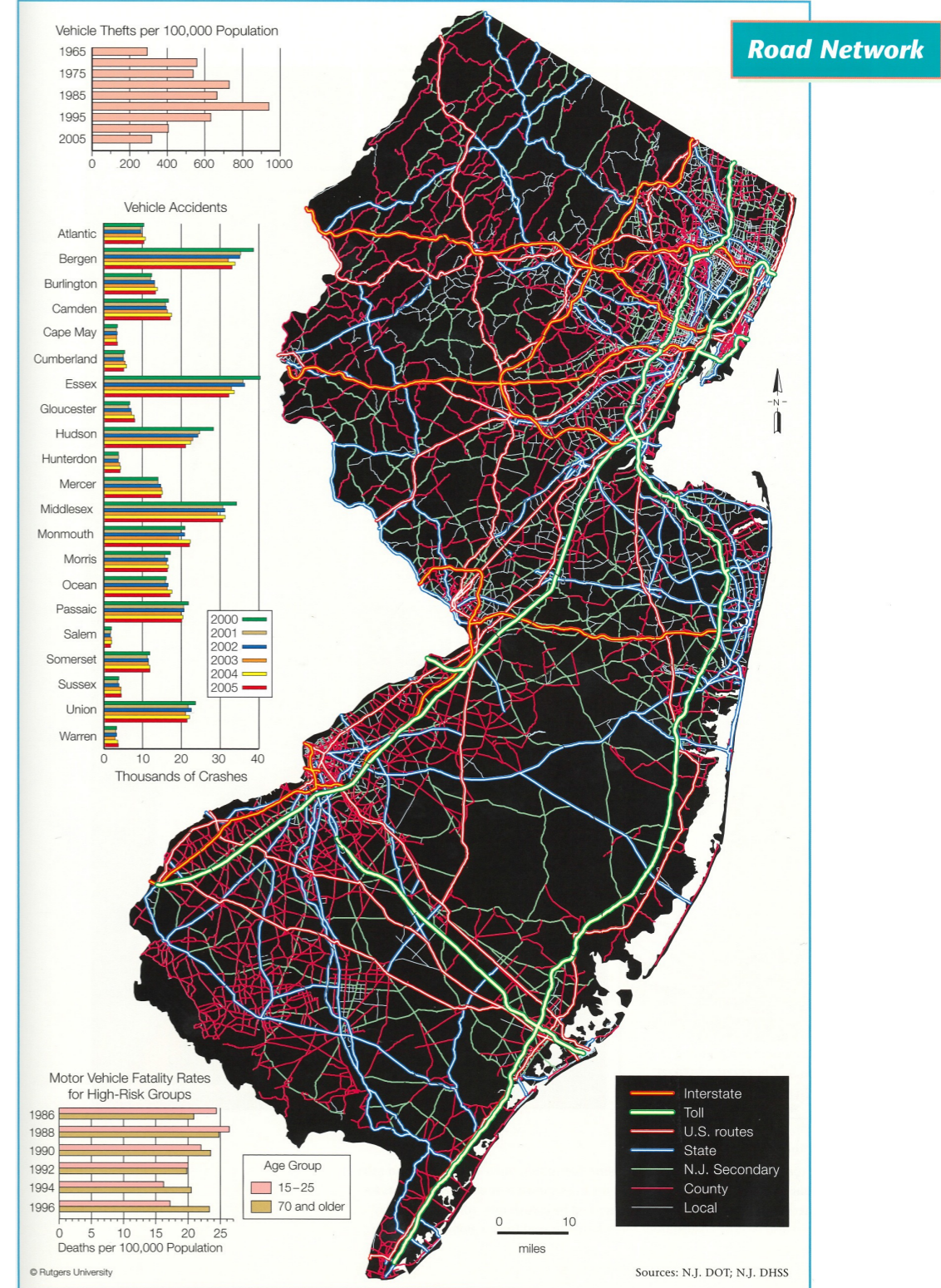
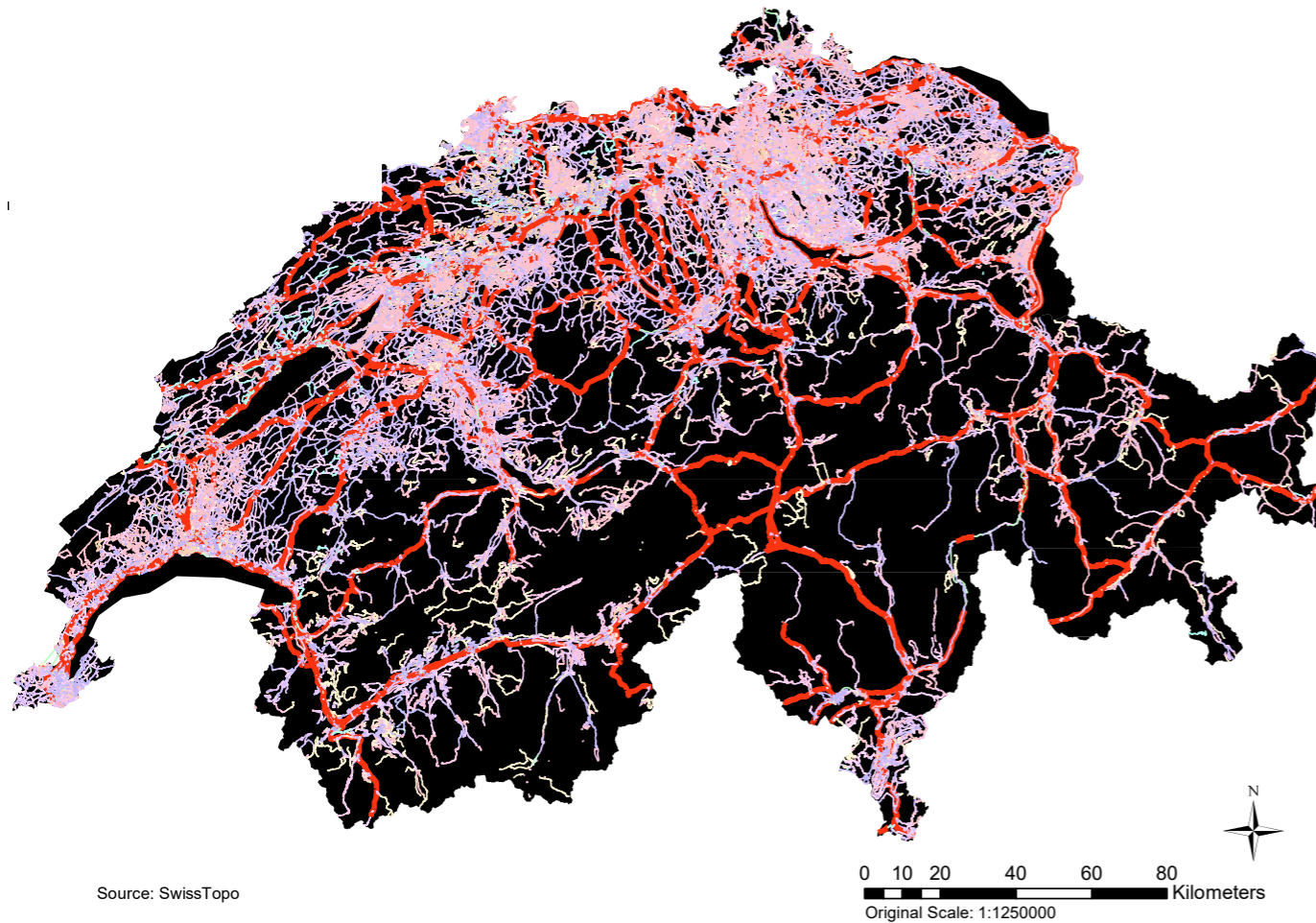
IBM, General Mills, Scubb, Bell Atlantic, PSE&G, Prudential, Bache, Wang. Each of these corporations has moved to Carnegie Center, the \$500-million, 520-acre corporate community built within a beautifully landscaped and brilliantly planned park. It did not happen by accident. Carnegie Center is the result of an extraordinary collaboration of the country's finest architects: The Skidmore Associates, Skidmore, Owings & Merrill, Roche Johnson Associates, and The Hillier Group. Also contributing to the planning of Carnegie Center are sociologist William "Holy" Whyte and landscape architects Hargrett-Olin, Ltd. There is a luxury hotel at Carnegie Center, the Hyatt Regency Princeton, offering conference facilities, restaurants and a health club. Other considerations include an on-site, full-service post office, a child care center, fiber optics communications, and a helipad to facilitate transfer of key personnel. There is also a 65-acre greenbelt with nature trails and a jogging path, because work problems are sometimes best solved outside the office. Would your corporation benefit from this wholly new expression of the workplace? We believe so. Because when work takes place in a truly comfortable environment, there is no telling how high productivity can soar.

Carnegie Center
The future is here.

Carnegie Center borders Princeton University, and is midway between New York City and Philadelphia. For details call (609) 452-1444 or write: Roger Steinhilber, Marketing Director, Carnegie Center Associates, 401 Carnegie Center, Princeton, N.J. 08540

Kari Williams, *Life in Car Land: Freeing Space for People on U.S. Route 1* (MLA Thesis 2018), pp. 15 et 39
(Thesis director: Kathleen John-Alder)

Routes



gauche: OpenStreetMap.org - Map Design by: Devin Fields
 droite: Michael Siegel, Mapping New Jersey (2009), p. 133

Objectifs et axes prioritaires de la Stratégie paysage de l'OFEV

Objectifs généraux de la stratégie paysage de l'OFEV:

- A) L'évolution du paysage se fait dans le respect de son identité
- B) Les prestations du paysage sont mieux perçues et durablement préservées

1 Promouvoir une politique du paysage plus cohérente

Loi fédérale sur la protection de la nature et du paysage LPN, Conception Paysage suisse CPS

2 Mettre l'accent sur les paysages à valeur particulière

Art. 5 ss, 23a ss, 23e ss LPN

3 Renforcer la prise en compte du paysage dans les activités de la Confédération

Art. 2 ss LPN, CPS

Mise en œuvre opérationnelle: vue globale

Promouvoir une politique du paysage plus cohérente

Conception paysage suisse
– Actualisation

Politique du paysage
– Coopération cantons / Confédération
– Publications

Réforme de la péréquation financière RPT
– Programme paysage

Observation du paysage suisse OPS
– Actualisation des indicateurs
– Rapports

Mettre l'accent sur les paysages à valeur particulière

Sites marécageux
– Supporter la réalisation

Inventaire fédéral des paysages, sites et monuments naturels d'importance nationale
– OIFP révision totale

Politique des parcs
– Pilotage stratégique

Patrimoine mondial de l'UNESCO
– Réalisation nationale

Renforcer la prise en compte du paysage dans les activités de la Confédération

La qualité du paysage dans les politiques sectorielles
– Evaluation des projets concrets (tâches de la Confédération)
– Evaluation des plans directeurs
– Participation législation
– Participation planification
– Projets «qualité du paysage»
– Projets-modèles pour le développement territorial

Stratégie Espace rural
– Développer et réaliser

Changement de paradigme

1er congrès suisse sur le paysage, Lucerne, 24 août 2018, 14:45 – 15:25, conférence 4

